

Návod převodník JT CW 1

Instalační návod (www.auto-prevodnik.cz)

!Pokud instalujete tento převodník, sám, činíte tak na vlastní riziko.V případě že by vznikly problémy!
Doporučeno elektrikářem nebo servisem. (Tento výrobek je předprodukční produkt/Testovací

1) Vyhledání Gateway ve vozidle

Gateway je z 99% umístěna nad pedaly označuje se xxx xxx 530 xx

- 1) červený konektor vytáhnete a mezi to připojíte specialní svazek přiložený k převodníku JT CW 1
- 2) převodník umístit na místo kde nebude překážet , případně přitáhnout stahovačkou převodník i kabeláž

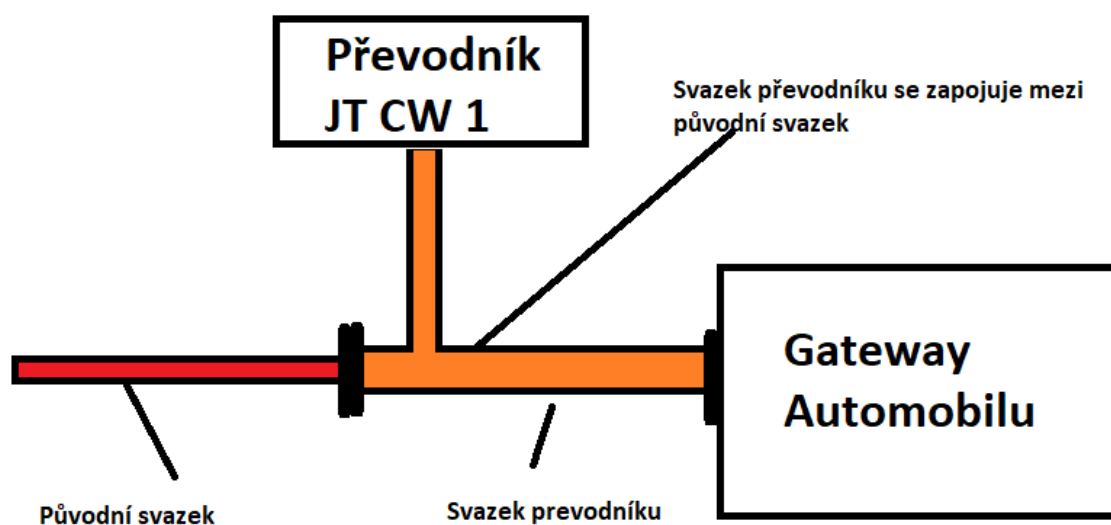


Funguje ve vozidlech: Superb 3 , Octavia 3, Kodiaq , Karoq

Návod převodník JT CW 1

Instalační návod (www.auto-prevodnik.cz)

2) Instalace převodníku



Tip: Doporučujeme se podívat na instalační video na webu <http://www.auto-prevodnik.cz>

Návod převodník JT CW 1

Instalační návod (www.auto-prevodnik.cz)

3) Spojení s převodníkem přes WIFI

Vyhledejte v zařízení Notebook / Mobil

Wifi síť : JT_CW_2022

Heslo: 1234567890

V prohlížeči v mobilu zadejte adresu: 222.222.222.222



Tip: Poté už si vše konfigurujete sami v prohlížeči.

Na tento produkt je patent.

www.auto-prevodnik.cz

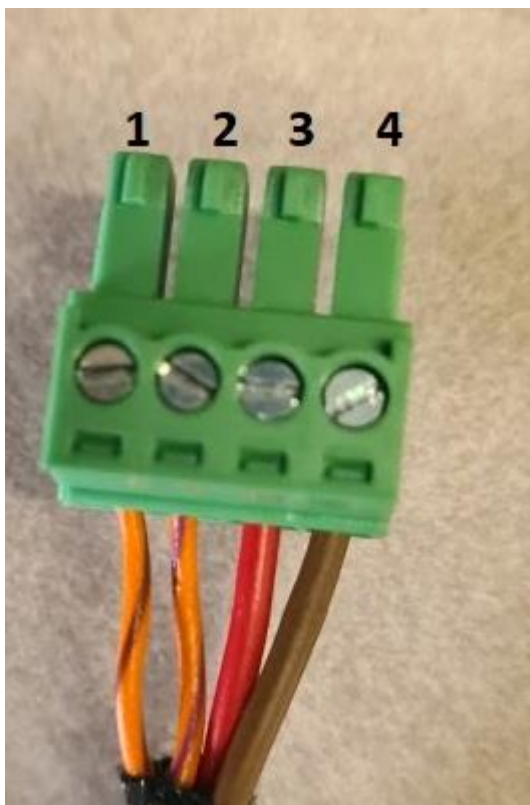
Návod převodník JT CW 1

Instalační návod (www.auto-prevodnik.cz)

4) Zapojení konektoru

Zapojení:

- 1- CAN BUS LOW
- 2- CAN BUS HIGH
- 3- + Napájení
- 4- - Kostra



Konfigurace IP adresy

Pro nastavení statické IP adresy v operačních systémech postupujte podle následujících pokynů. Možností nastavení IP v lokální síti je nespočet. My doporučujeme pro počítač, ke kterému se připojuje TS Pro, nastavit pevnou IP adresu. Pokud je síť nastavena na dynamické přidělování IP adres je možné že váš počítač po restartu obdrží novou IP adresu a tato bude muset být v TS Pro změněna což často vede ke zdoluhavému hledání závady a posléze měnění adres v obou zařízeních (PC i TS Pro).

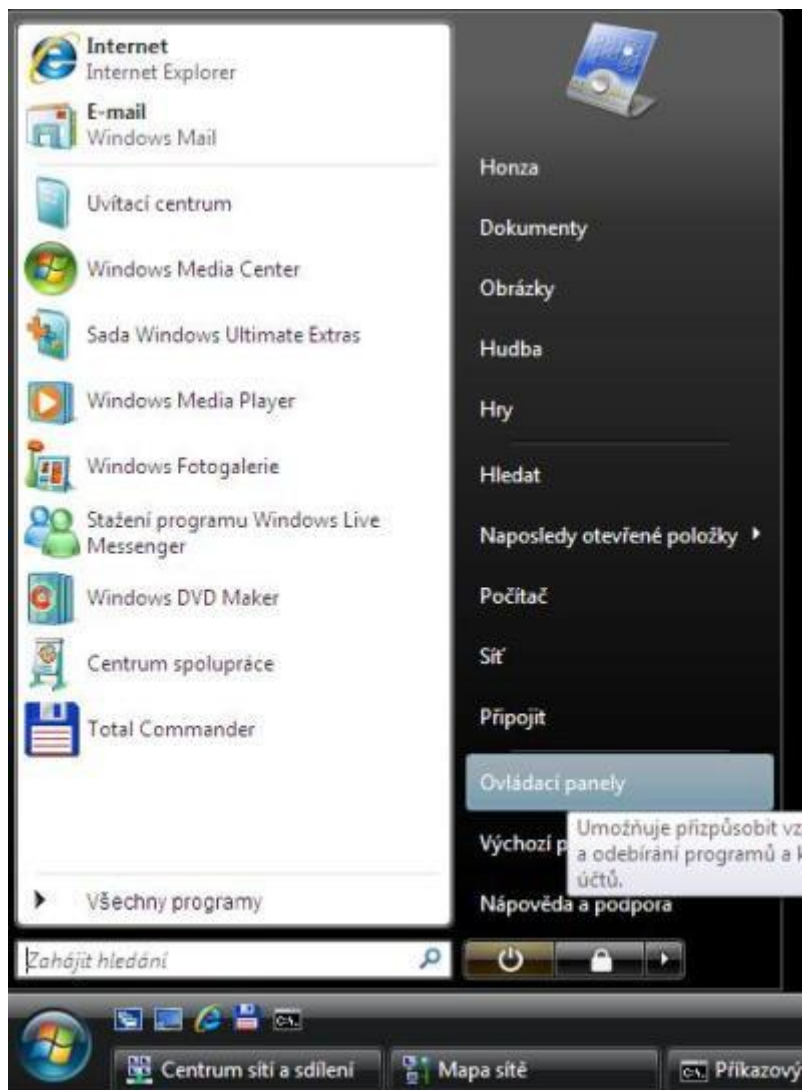
Pokud budete připojovat TS Pro přímo s počítačem a ne do lokální počítačové sítě můžete nastavit hodnotu IP adresy ve Windows stejně jako v obrázcích tohoto návodu. Pokud TS Pro zapojujete do lokální sítě (např. zapojením do routeru nebo switchu) doporučujeme nejdříve pro PC na kterém je nainstalován program PC Center nastavit pevnou IP adresu. Pokud používáte dynamicky přidělenou adresu, opište si hodnoty z okna **Vlastnosti** IP adresy, Gateway a adresu DNS serveru. Poté změňte volbu „Získat adresu IP ze serveru DHCP automaticky“ (obr. 6) na „Použít následující IP adresu“ a vyplňte požadovaná pole. Pokud počítač není připojen k Internetu pomocí síťového rozhraní je možné ponechat nastavení serverů DNS bez hodnot.



Postup pro Windows Vista a Windows 7

V následujících odstavcích bude popsáno nastavení IP adresy v operačním systému **Windows Vista** a **Windows 7** při použití pro spojení s diagnostickým přístrojem TS Pro. Oproti předchozím verzím systémů Windows se postup nastavení mírně liší.

V nabídce **Start** zvolte položku **Ovládací panely**.



Nabídka Start, označeno tlačítko **Ovládací panely**

V okně **Ovládací panely** klikněte na ikonu **Sítě a Internet**.



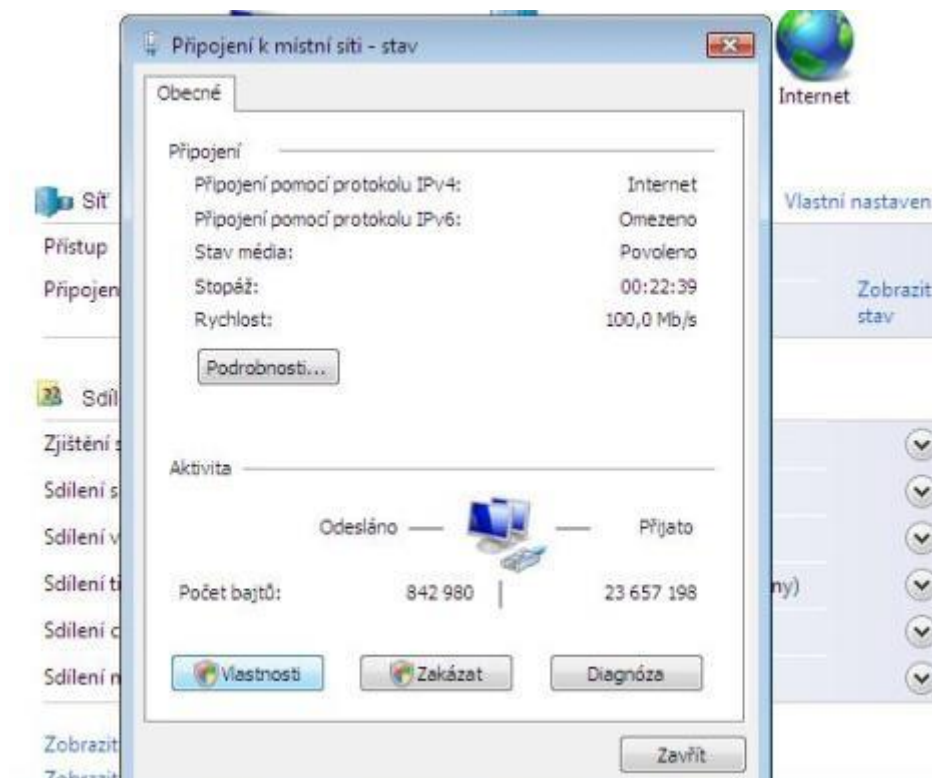
Ovládací panely, označena ikona **Síť a Internet**

Otevře se okno **Centrum sítí a sdílení**. Najdeme položku **Připojení k místní síti** a klikneme na **Zobrazit stav**.



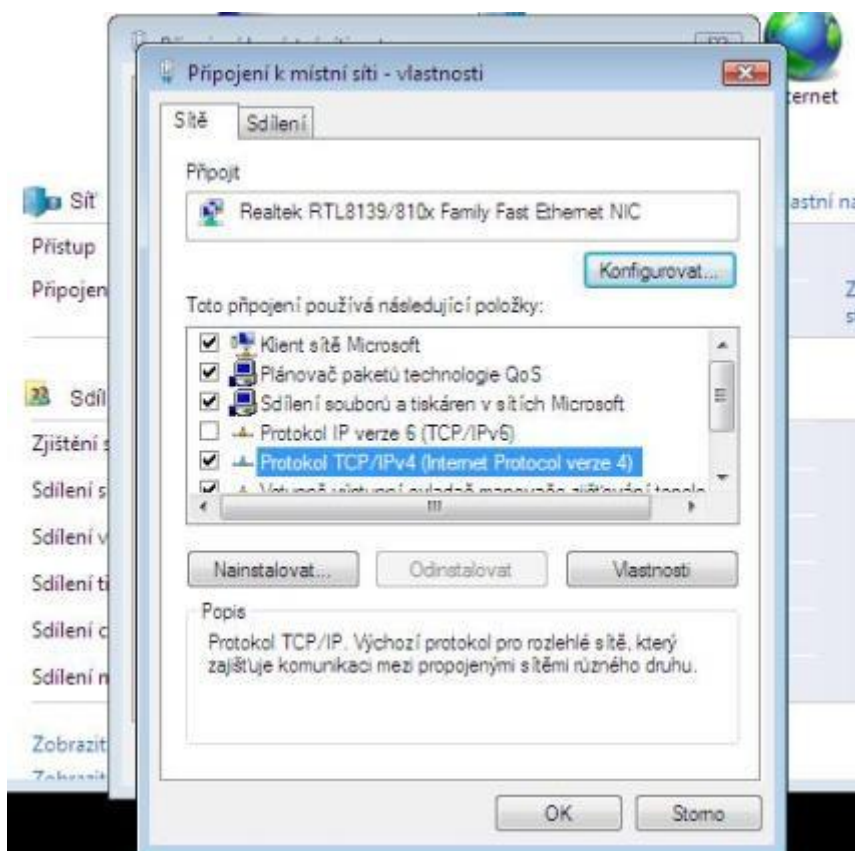
Okno **Centrum sítí a sdílení**

Na obrazovce se ukáže další okno **Připojení k místní síti - stav**. Nyní je třeba kliknout na tlačítko **Vlastnosti**. Po kliknutí se objeví dialogové okno požadující potvrzení (uživatel musí mít administrátorská práva).



Okno **Připojení k místní síti – stav**

Ve vlastnostech připojení můžeme odkliknout položku **Protokol IP verze 6 (TCP/IPv6)** která se nyní běžně nepoužívá. Potom myší zvolíme položku **Protokol TCP/IPv4 (Internet Protocol verze 4)** a klikneme na tlačítko **Vlastnosti**.



Okno **Připojení k místní síti – vlastnosti**

Objeví se nové okno popisující vlastnosti přiřazování IP adresy. Existují dvě možnosti jak lze TS Pro k počítači připojit. Popsány jsou níže.

Sitove nastaveni v PC:

Protokol IP verze 4 (TCP/IPv4) – vlastnosti

Obecné

Podporuje-li síť automatickou konfiguraci IP, je možné získat nastavení protokolu IP automaticky. V opačném případě vám správné nastavení poradí správce sítě.

Získat IP adresu ze serveru DHCP automaticky

Použít následující IP adresu:

IP adresa: 222 . 222 . 222 . 223

Maska podsítě: 255 . 255 . 255 . 0

Výchozí brána: 222 . 222 . 222 . 222

Získat adresu serveru DNS automaticky

Použít následující adresy serverů DNS:

Upřednostňovaný server DNS: . . .

Alternativní server DNS: . . .

Při ukončení ověřit platnost nastavení

Upřesnit...

OK Zrušit

Na tento produkt je patent.

www.auto-prevodnik.cz